

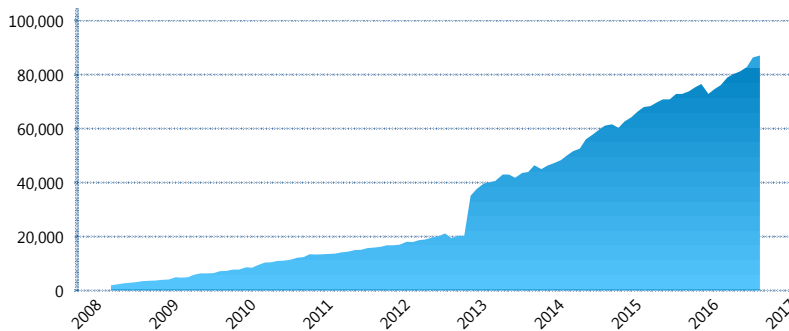
### I. INFORMACIÓN FINANCIERA

#### I) Detalles del Fondo

Detalles del Fondo	
Razón Social	Siefore Coppel Básica 4 S.A. de C.V.
Inicio de Operaciones	03/03/2008
Tipo de Fondo	Básica
Clave Bolsa	COPPEL4
Activos Administrados *	87,187
ISIN	MX54CO0Q0023
Comisión Anual	1.13%
Administrador	Afore Coppel S.A. de C.V.
Director General	Lic. Mauricio Adrián Alarcón Montes de Oca
Presidente del Consejo	Enrique Ramón Coppel Luken

#### Activos Administrados \*

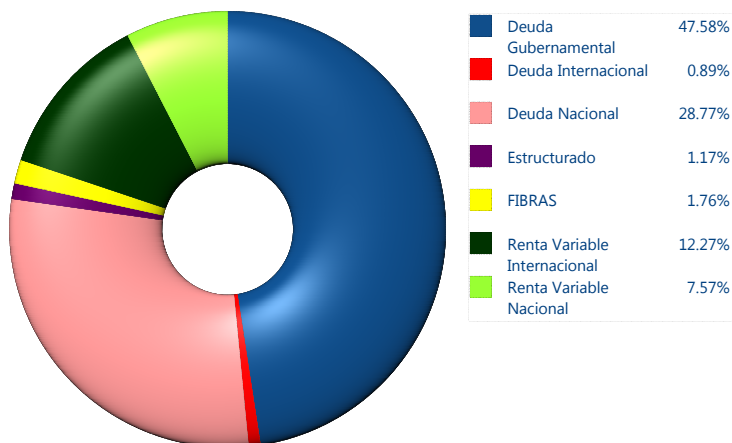
\$87,187



\*Cifras en millones de pesos

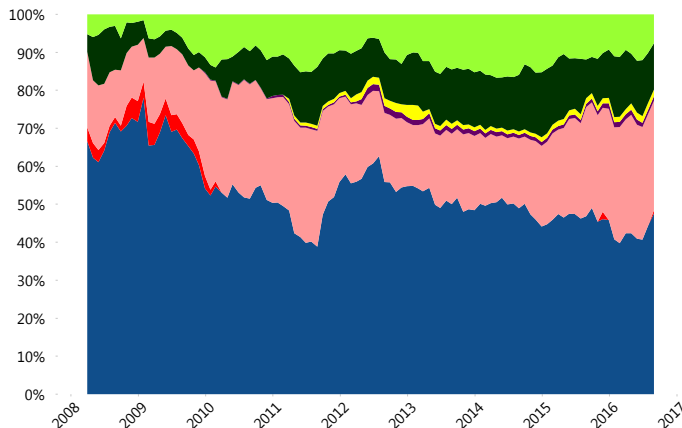
Contiene el efecto de fusiones, cortes transversales y transferencias por edad. Para mayor información consultar: <http://www.consar.gob.mx/gobmx/Aplicativo/Factsheets/EC/ECSAR.pdf>

#### II) Inversiones



Tipo de Instrumento		Coppel (SB4)	Sistema Básicas 4**
Renta Variable Nacional	Renta Variable Nacional	7.57%	8.36%
	<b>Total</b>	<b>7.57%</b>	<b>8.36%</b>
Renta Variable Internacional	Renta Variable Internacional	12.27%	15.58%
	<b>Total</b>	<b>12.27%</b>	<b>15.58%</b>
Mercancías	Mercancías	0.00%	0.32%
	<b>Total</b>	<b>0.00%</b>	<b>0.32%</b>
FIBRAS	FIBRAS	1.76%	1.72%
	<b>Total</b>	<b>1.76%</b>	<b>1.72%</b>
Estructurado	Estructurados	1.17%	4.16%
	<b>Total</b>	<b>1.17%</b>	<b>4.16%</b>
Deuda Nacional	Alimentos	0.43%	0.21%
	Automotriz	0.00%	0.04%
	Banca de Desarrollo	4.72%	2.05%
	Bancario	0.46%	1.00%
	Bebidas	0.21%	0.36%
	Cemento	0.00%	0.07%
	Centros Comerciales	0.30%	0.09%
	Consumo	0.00%	0.26%
	Deuda CP	0.00%	0.01%
	Empresas Productivas del Estado	5.45%	2.97%
	Estados	0.72%	0.69%
	Europesos	0.00%	2.66%
	Grupos Industriales	0.28%	0.62%
	Infraestructura	6.89%	3.21%
	Otros	2.39%	0.99%
	Papel	0.00%	0.07%
	Serv. Financieros	0.00%	0.22%
Telecom	3.23%	1.45%	
Transporte	1.07%	0.27%	
Vivienda	2.62%	1.44%	
<b>Total</b>	<b>28.77%</b>	<b>18.66%</b>	
Deuda Internacional	Deuda Internacional	0.89%	0.55%
	<b>Total</b>	<b>0.89%</b>	<b>0.55%</b>
Deuda Gubernamental	BONDESD	13.29%	2.14%
	BONOS	1.57%	19.73%
	BPA182	0.08%	0.01%
	CBIC	0.00%	3.19%
	CETES	0.00%	1.99%
	REPORTO	0.67%	1.95%
	UDIBONO	31.98%	20.15%
UMS	0.00%	1.50%	
<b>Total</b>	<b>47.58%</b>	<b>50.65%</b>	
<b>Total</b>	<b>100.00%</b>	<b>100.00%</b>	

#### Evolución de Inversiones



\*\*Considera las inversiones de todo el grupo de SIEFORES Básicas 4 Cifras al cierre de agosto de 2016

### III) Desempeño

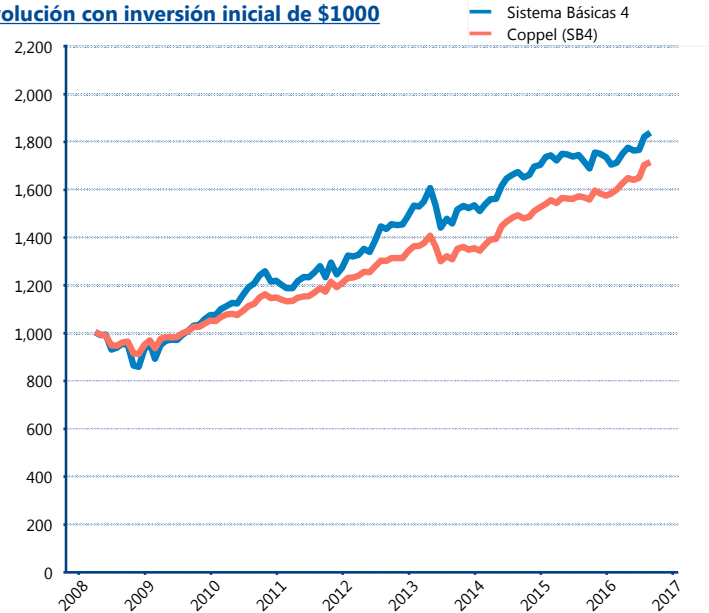
#### Rendimiento Bolsa

Tipo	Coppel (SB4)	Sistema Básicas 4
1 año	9.20%	6.62%
2 años	6.94%	4.67%
3 años	9.14%	7.79%
5 años	7.44%	7.43%

#### Indicador de Rendimiento Neto

Siefore	IRN %
SURA (SB4)	9.28%
Profuturo (SB4)	9.24%
PensionISSSTE (SB4)	8.97%
Banamex (SB4)	8.92%
Metlife (SB4)	8.23%
Principal (SB4)	8.19%
Invercap (SB4)	8.00%
XXI-Banorte (SB4)	7.84%
Azteca (SB4)	7.56%
<b>Coppel (SB4)</b>	<b>7.33%</b>
Inbursa (SB4)	5.06%
Promedio Simple	8.06 %
Promedio Ponderado	8.38 %

#### Evolución con inversión inicial de \$1000



Construido con el precio de la Siefore registrado en la Bolsa Mexicana de Valores

### IV) Medidas de sensibilidad y riesgos

#### Evolución del Plazo Promedio Ponderado

